

令和4年度

分収造林地森林整備事業

510号 保育間伐

新谷



(森林契中部第1095号)

森林契中部第510号

色区分	施業細目		事業量	備考
○	保育間伐	選木・伐倒等	38.82 ha	



510号
新谷

施工前
P1

保育間伐



510号
新谷

施工前
P2

保育間伐



510号
新谷

施工前
P3

保育間伐



510号
新谷

完了
P1

保育間伐



510号
新谷

完了
P2

保育間伐



510号
新谷

完了
P3

保育間伐



510号
新谷

施工前
P4

保育間伐



510号
新谷

施工前
P5

保育間伐



510号
新谷

施工前
P6

保育間伐



510号
新谷

完了
P4

保育間伐



510号
新谷

完了
P5

保育間伐



510号
新谷

完了
P6

保育間伐



510号
新谷

施工前
P7

保育間伐



510号
新谷

施工前
P8

保育間伐



510号
新谷

施工前
P9

保育間伐



510号
新谷

完了
P7

保育間伐



510号
新谷

完了
P8

保育間伐



510号
新谷

完了
P9

保育間伐



510号
新谷

施工前
P10

保育間伐



510号
新谷

施工前
1

保育間伐



510号
新谷

施工前
2

保育間伐



510号
新谷

完了
P10

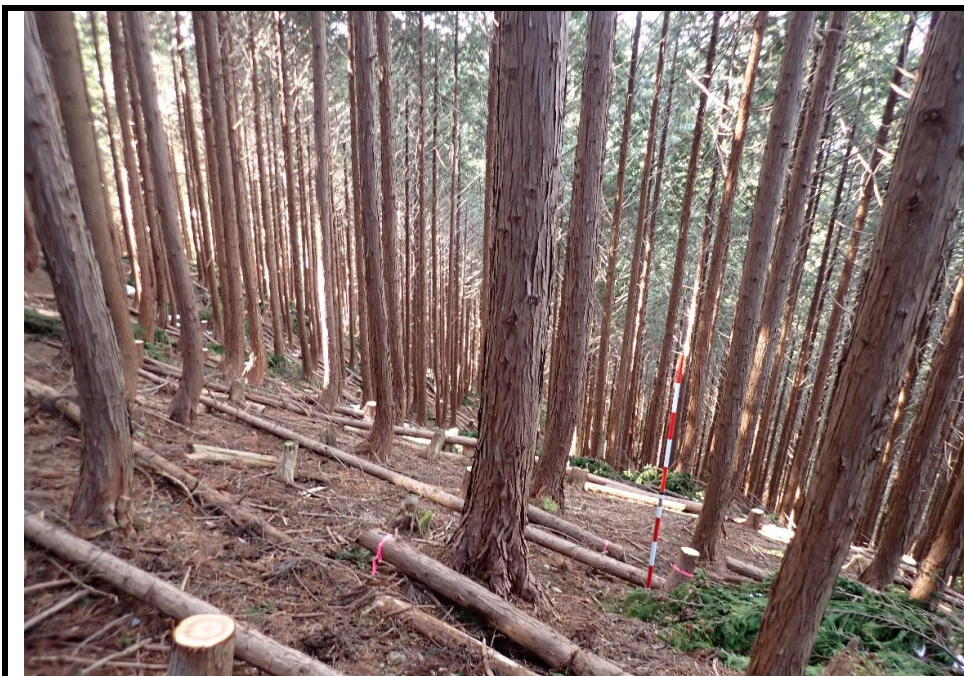
保育間伐



510号
新谷

完了
1

保育間伐



510号
新谷

完了
2

保育間伐



510号
新谷

施工前
3

保育間伐



510号
新谷

施工前
4

保育間伐



510号
新谷

施工前
5

保育間伐



510号
新谷

完了
3

保育間伐



510号
新谷

完了
4

保育間伐



510号
新谷

完了
5

保育間伐



510号
新谷

施工前
6

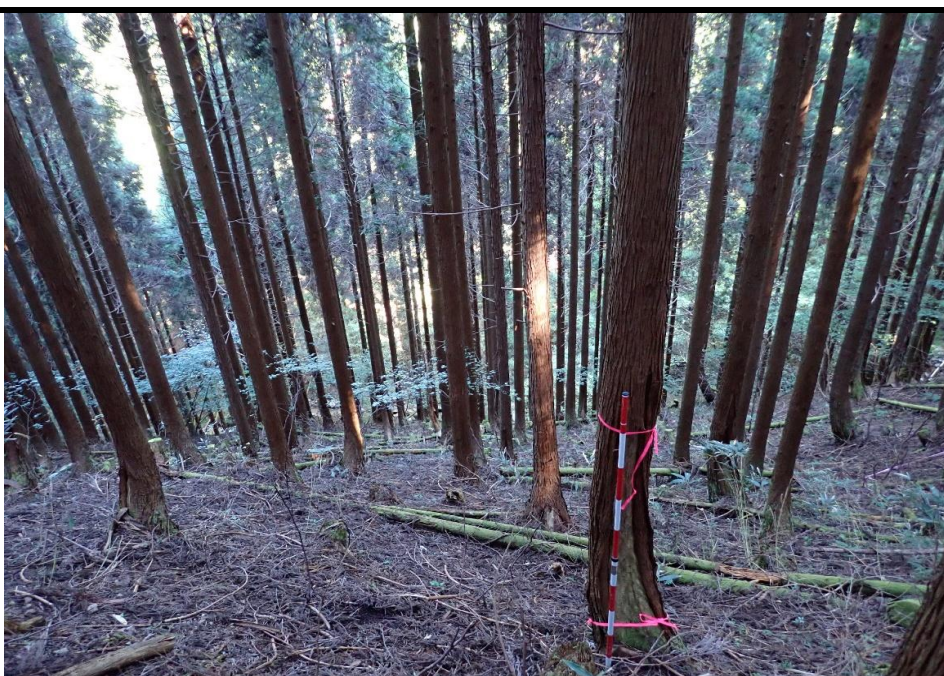
保育間伐



510号
新谷

施工前
7

保育間伐



510号
新谷

施工前
8

保育間伐



510号
新谷

完了
6

保育間伐



510号
新谷

完了
7

保育間伐



510号
新谷

完了
8

保育間伐



510号
新谷

施工前
9

保育間伐



510号
新谷

施工前
10

保育間伐



510号
新谷

施工前
11

保育間伐



510号
新谷

完了
9

保育間伐



510号
新谷

完了
10

保育間伐



510号
新谷

完了
11

保育間伐



510号
新谷

施工前
12

保育間伐



510号
新谷

施工前
13

保育間伐



510号
新谷

施工前
14

保育間伐



510号
新谷

完了
12

保育間伐



510号
新谷

完了
13

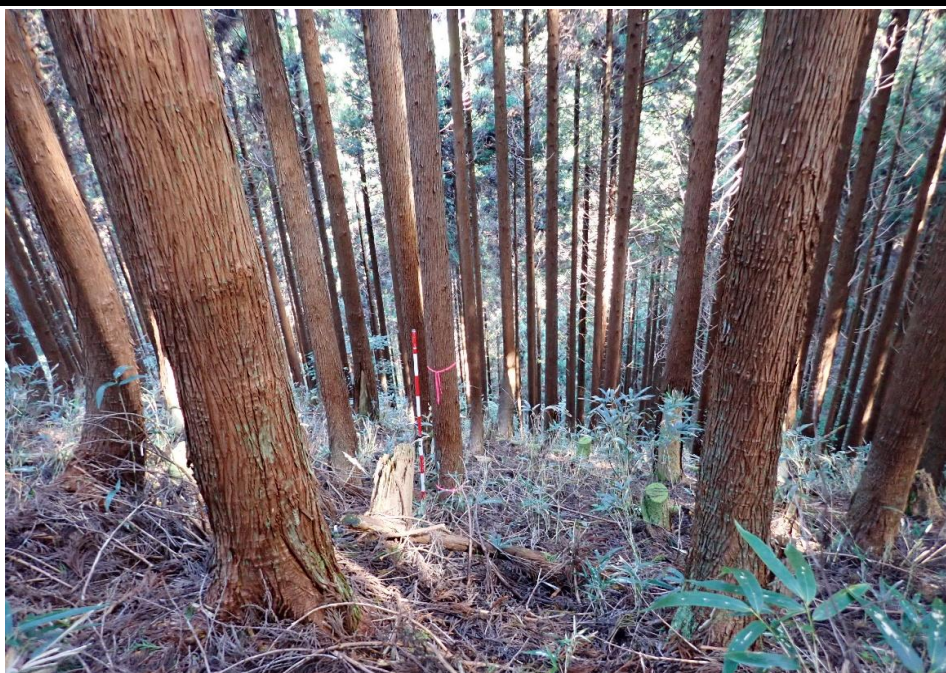
保育間伐



510号
新谷

完了
14

保育間伐



510号
新谷

施工前
15

保育間伐



510号
新谷

施工中

選木



510号
新谷

施工中

選木



510号
新谷

完了
15

保育間伐



510号
新谷

施工中

選木



510号
新谷

施工中

選木